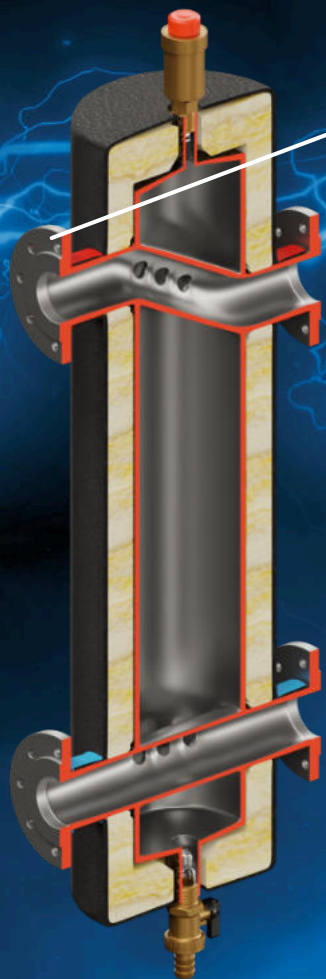


Hydraulische Weiche SHE-OC, SHE-CD Condens, , SHE-CDI Condens INOX

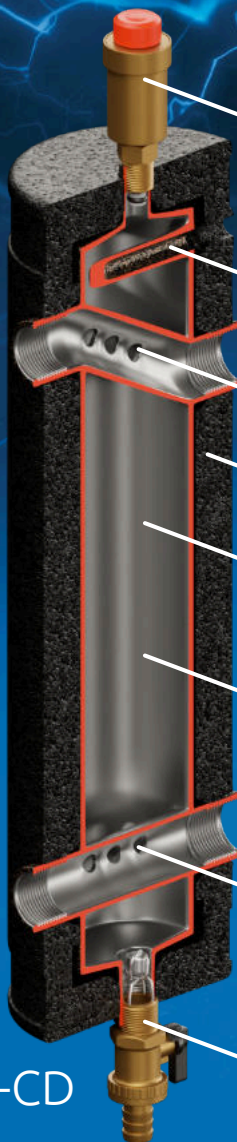


SHE-CD

SHE-OC



SHE-CD



SHE-OC bis 5"
SHE-CD bis 3"

Automatischer Entlüfter
wirksame Entlüftung

Messrohr
notwendig für die
Temperaturmessung

Strömungsführung

EPP Isolierung
minimalisiert Wärmeverluste

INOX (SHE-CDI)
Körper aus Edelstahl

Pulverlackierung
Korrosionsschutz

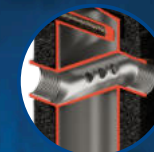
Strömungsführung

Patentiert in Polen UP
RP nr W.125908

SMART
magnetischer Separator



Messrohr
notwendig für die
Temperaturmessung



Patentiert in Polen
P.421808
Strömungsführung



EPP Isolierung
minimalisiert Wärmeverluste



Magnetischer Separator SMART
Fängt ferromagnetische Verunreinigungen in der Zentralheizungsanlage auf.



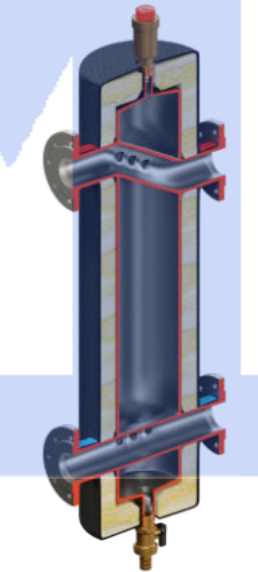
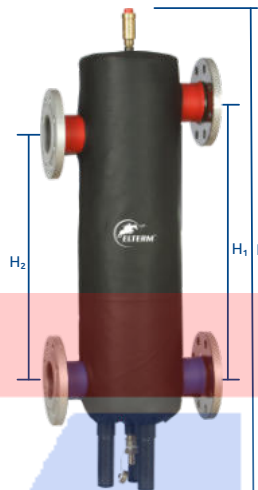
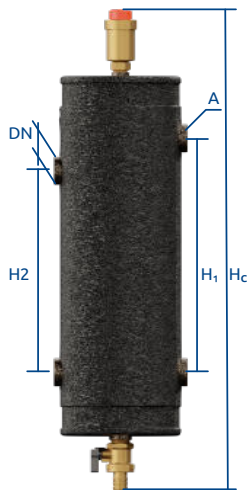
Entlüfter und Ablassventil
Sorgt für eine effektive Entlüftung. Ermöglicht den Zu-/Abfluss von Wasser in das Zentralheizungssystem.



Montagehalterung
Erleichtert die Montage an der Wand



Hydraulische Weiche SHE-OC, SHE-CD Condens, SHE-CDI Condens INOX



SHE-OC	SHE-OC 40 25/65	SHE-OC 70 32/80	SHE-OC 100 40/100	SHE-OC 115 50/100	SHE-OC 156 50/125
Produktnr.	402040	402070	402100	402115	402156
Max. Leistung (ΔT=15K)	40 kW	70 kW	100 kW	115 kW	156 kW
SHE-CD	SHE-CD 55 25/65	SHE-CD 90 32/80	SHE-CD 135 40/100	SHE-CD 150 50/100	SHE-CD 210 50/125
Produktnr.	403055	403090	403135	403150	403210
Max. Leistung (ΔT=20K)	55 kW	90 kW	135 kW	150 kW	210 kW
SHE-CDI	SHE-CDI 55 25/65	SHE-CDI 90 32/80	SHE-CDI 135 40/100	SHE-CDI 210 50/125	
Produktnr.	404055	404090	404135	404210	
Max. Leistung (ΔT=20K)	55 kW	90 kW	135 kW	210 kW	
Anschluss (DN) A	25-1" Gw	32 1¼"Gw	40 1½"Gz	50 - 2"Gz	50 - 2"Gz
Max. Durchfluss	2,3 m³/h	4,0 m³/h	5,7m³/h	6,6 m3/h	9,0 m3/h
Max. Temperatur	110°C	110°C	110°C	110°C	110°C
Nomineller Druck	6 bar	6 bar	6 bar	6 bar	6 bar
Volumen V	1,4 l	2,4 l	3,7 l	4,3 l	6,7 l
P x V (bar x l)	8,4	14,4	22,2	25,8	40,2
H ₁	290 mm	340 mm	340 mm	400 mm	400 mm
H ₂	250 mm	300 mm	300 mm	350 mm	350 mm
H _c	600 mm	670 mm	670 mm	745 mm	745 mm
	480 mm	540 mm	540 mm	600 mm	600 mm
	205 mm	230 mm	280 mm	275 mm	275 mm
	160 mm	200 mm	200 mm	230 mm	230 mm
	4,5 kg	6 kg	7 kg	8 kg	9 kg

mit Isolierung	SHE 225-OC 65/150	SHE 420-OC 80/200	SHE 435-OC 100/200	SHE 700-OC 100/250	SHE 750-OC 125/250
Produktnr.	402225	402420	402435	402700	402750
Max. Leistung (ΔT=15K)	225 kW	420 kW	435 kW	700 kW	750 kW
Max. Leistung (ΔT=20K)	300 kW	560 kW	580 kW	935 kW	1000 kW

	SHE-CD 300 65/150	SHE-CD 560 32/80
Produktnr.	403300	403560
Max. Leistung (ΔT=20K)	300 kW	560 kW

Flansch DN (PN16)	65-2½"	80-3"	100-4"	100-4"	125-5"
Max. Durchfluss	12,9 m/h	24,0 m/h	25,2 m/h	39,0 m/h	41,5 m/h
Max. Temperatur	110°C	110°C	110°C	110°C	110°C
Nomineller Druck	6 bar	6 bar	6 bar	3 bar	3 bar
Volumen V	13,0 l	27,5 l	32,4 l	50,6 l	50,6 l
P x V (bar x l)	78,0	165,0	194,4	151,8	151,8
H ₁	565 mm	680 mm	650 mm	650 mm	650 mm
H ₂	500 mm	600 mm	550 mm	550 mm	550 mm
H _c	~915 mm	~1055 mm	~1210 mm	~1210 mm	~1210 mm
	920 mm				
	415 mm				
	320 mm				

	30 kg				
		1220 mm	1220 mm	1370 mm	1370 mm
		800 mm	800 mm	800 mm	800 mm
Maße Halpalette		600 mm	600 mm	600 mm	600 mm
		54 kg	56 kg	65 kg	70 kg
Gewicht Halpalette					

Patent in Polen P.421808
Strömungsführung

SHE-CD, SHE-CDI Strömungsführung

- Zorgt für eine hohe Effizienz des Kondensessels und der Wärmepumpe
- Minimiert die Rückführung von heißem Wasser direkt zur Wärmequelle

